



SOL

Soutenabil

CV DOCTORANTS

Les recherches

Les recherches menées par les doctorant-es de l'antenne France s'inscrivent dans une réflexion large sur la soutenabilité et la résilience des économies, du Nord et du Sud. Elles couvrent des thématiques diverses, allant des trajectoires de développement et des inégalités, aux enjeux propres aux petits États insulaires en développement, à l'analyse des ressources naturelles et de leur exploitation – notamment dans les grands fonds marins – ainsi qu'aux effets du changement climatique sur les territoires, les mobilités et les systèmes productifs. Les travaux abordent également les transition(s) vers des économies soutenables, dans une perspective comparative, en s'intéressant aux défis communs et aux spécificités territoriales, notamment dans les secteurs de l'énergie, de l'agriculture et de l'alimentation. Ces recherches reposent sur des méthodologies et des terrains variés, reflétant la pluralité des approches en économie.

Les thématiques

Nom	Titre de la thèse	Mots clés
ANTSAMALALA ANDRIANANTENAINA	Chocs climatiques, comportements et institutions : étude empirique des trajectoires économiques dans un contexte de pauvreté persistante	Développement Economie politique, Institutions, Aléa climatiques , Comportement Pauvreté
BENJAMIN BLANC	Three essays on Small Island Developing States and deep sea mining	Grands fonds marins Petits États insulaires et développement Soutenabilité
SACHA DOUAILLY	Évaluer la soutenabilité d'aménagements urbains dans le monde : vers des indicateurs de soutenabilité multidimensionnels et d'estimation des externalités comme outil d'aide à la décision à l'échelle des projets	Aménagement soutenable développement urbain économie écologique
LISA DEPRAITER	Les Terres Rares en Afrique : bénédiction ou malédiction ?	Terres rares Développement Transition énergétique
IBTISSEM KHELIFATI	Aspects socio-économiques des vulnérabilités et de la résilience d'un système électrique décarboné en contexte de changement climatique	Système électrique Energies renouvelables Enjeux socio-économique

NADIA LAMLILI	Dynamiques du Genre, innovation sociale et adaptation climatique dans les chaînes de valeur agricoles en Afrique	Chaînes de Valeur Agricole Afrique Dynamiques de Genre
MARTA MASSERA	Women's informal labour, employment relationships and food chains in Senegal's urban peripheries.	travail informel genre, circuits alimentaires
REINA NAAMAN	valoriser la biodiversité dans les projets de développement d'infrastructures de transport: une approche par les dépenses de protection de l'environnement	évaluation de coûts environnementaux chaînes de valeur reporting extra-financier, biodiversité infrastructures transport
SARAH NANDNABA	Favoriser le financement en monnaie locale : surmonter les obstacles à son expansion	Monnaie locale risque climatique risque de dépréciation subordination financière,
EUGENIA POLEGRI	La transition énergétique comme vecteur de croissance économique inclusive et résiliente dans les Petits états insulaires en développement	Soutenabilité financière Insularité Croissance inclusive
AINA DIAMONDRA RAMIANDRISOA <i>Cotutelle Université d'Antananarivo</i>	Évaluation économétrique et déterminants financiers des impacts	Environment economics Impact evaluation

environnementaux des
aires protégées à
Madagascar

Protected are

IRIANA NY AINA RAZAFIMAHENINA

Cotutelle Université d'Antananarivo

Les enjeux des aires
protégées à Madagascar.
Impacts sur les conditions
de vie des populations
environnantes et facteurs
déterminants

Analyse d'imp
Conditions de
des ménage
Madagascar
Aires protégé

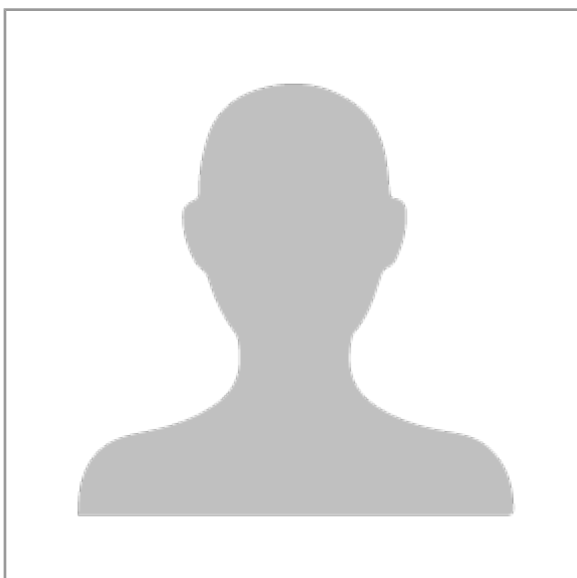
YANIS RIHI

Transition(s) vers des
économies soutenables
du Nord au Sud : défis
communs?

Transition jus
Economies
soutenables
Nord/Sud



ANTSAMALALA ANDRIANANTENAINA
DOCTORANT(E)



BENJAMIN BLANC
DOCTORANT(E)



LISA DEPRAITER
DOCTORANT(E)



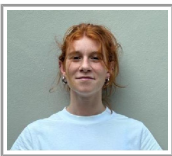
SACHA DOUAILLY
DOCTORANT(E)



IBTISSEM KHELIFATI
DOCTORANT(E)



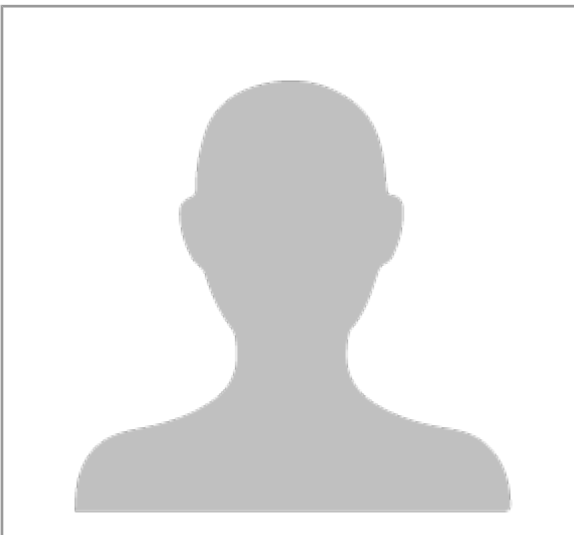
NADIA LAMLILI LLORCA
DOCTORANT(E)



MARTA MASSERA
DOCTORANT(E)



REINA NAAMAN
DOCTORANT
(E)



SARAH NANDNABA
DOCTORANT(E)



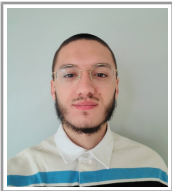
EUGENIA POLEGRI
DOCTORANT(E)



AINA DIAMONDRA RAMIANDRISOA
DOCTORANT(E)



IRIANA NY AINA RAZAFIMAHENINA
DOCTORANT(E)



YANIS RIHI
DOCTORANT
(E)